

Hướng dẫn Sử dụng

Khoá điện tử

[Mật mã / Thẻ từ / Chia / Vân tay (tùy chọn)]

■ Xin vui lòng đọc kỹ sách hướng dẫn sử dụng để đảm bảo sự an toàn của bạn và để sử dụng khoá đúng đắn.

■ Xin sử dụng thẻ từ chính hãng đi kèm theo khoá.

■ Nếu bạn sử dụng thẻ không chính hãng thì bạn có thể gặp vấn đề an toàn.



Smart & Safe

Mục lục

Giới thiệu	
Thông tin an toàn	04
Các thành phần của khoá	04
Tên các bộ phận	05
Chức năng cơ bản	
Đăng ký mật mã	05
Đăng ký thẻ từ	06
Xoá thẻ từ	06
Đăng ký vân tay	06
Xoá vân tay	07
Cách mở cửa từ bên trong	07
Cách mở cửa từ bên ngoài	07
Chức năng nâng cao	
Chế độ Force-lock	08
Chức năng ẩn mật mã	08
Xoá toàn bộ vân tay, mật mã, thẻ từ đã cài đặt	08
Chức năng reset	08
Chức năng cảnh báo nhiệt độ cao	08
Chức năng cảnh báo đột nhập (khi khoá bị phá)	08
Chức năng nhắc cửa đang mở	08
Cảnh báo Pin yếu	08
Chế độ khoá tự động / khoá tay	09
Điều chỉnh âm lượng	09
Pin yếu và cách xử lý	09
Mở cửa bằng Pin dự phòng	09

Tính năng

- Chức năng đóng/mở**
Khoá mở khi nhập mật mã, thẻ từ, chìa cơ hoặc vân tay (tùy chọn)
Khoá mở bằng một thao tác duy nhất là kéo tay nắm phía trong
- Chế độ đóng cửa tự động/tay**
Cài đặt chế độ đóng cửa tự động/tay bằng công tắc gạt
- Chức năng Force-lock từ bên trong**
Force-lock từ bên trong bằng chương trình
- Các tính năng khác**
Chế độ im lặng, cảnh báo nhiệt độ cao, cảnh báo đột nhập, ẩn mật mã, Reset, cảnh báo Pin yếu, chế độ tự khoá, chức năng cảnh báo cửa đang mở, cảnh báo chốt chết bị lỗi, điều khiển âm lượng

MEMO

Thông tin an toàn

* Mục này sẽ thể hiện trong tin an toàn.
Xin vui lòng đọc kỹ và sử dụng đúng đắn.

⚠ Không được tự ý tháo khoá nếu không có chuyên môn.

▷ Bạn không nên tự ý tháo các bộ phận của khoá nếu không có chuyên môn về khoá điện tử. Hãy liên hệ bộ phận kỹ thuật để được tư vấn và hỗ trợ.

▷ Nó có thể gây ra lỗi nếu tháo lắp không đúng cách.

⚠ Không được xịt nước vào khoá hoặc lắp đặt khoá trong môi trường ẩm ướt.

▷ Khoá không có chống nước vì thế nước có thể làm cho khoá bị lỗi nếu rơi vào bên trong.

⚠ Không được lắp khoá ở những khu vực có mưa hay tuyết trực tiếp tác động vào khoá, nó có thể gây lỗi cho khoá. Hãy dùng khoá ở nơi khô ráo, tránh ánh nắng trực tiếp hoặc nơi có nhiệt độ cao

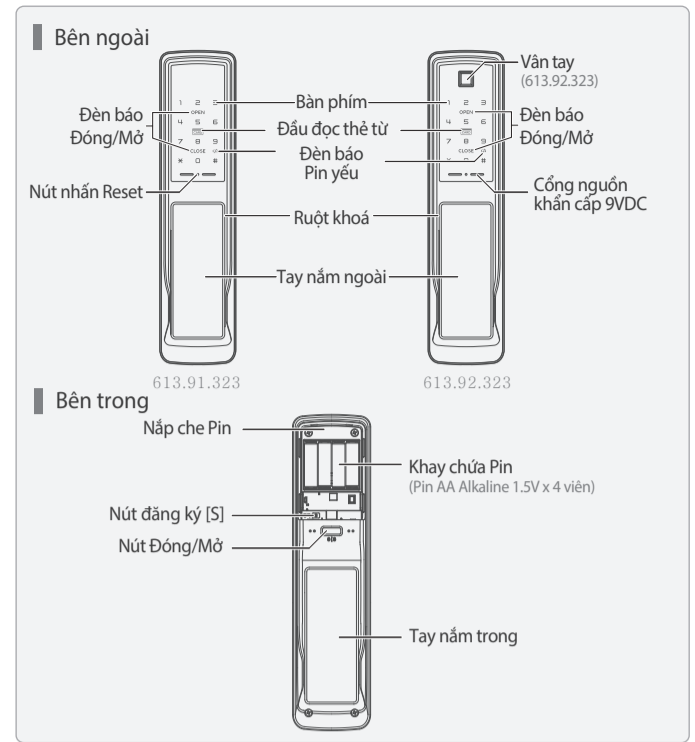
⚠ Hãy đảm bảo khoá được lắp đặt đúng đắn và đọc kỹ hướng dẫn sử dụng khoá.

⚠ Không được treo vật nặng lên tay nắm của khoá. Hãy sử dụng khoá nhẹ nhàng.

Parts

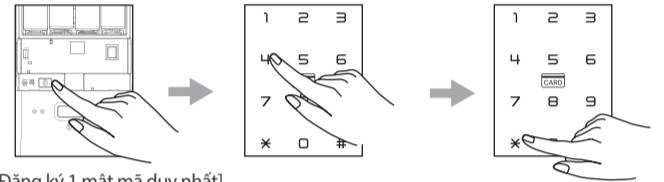


Tên các bộ phận khoá



Chức năng cơ bản

Cách đăng ký mật mã



[Đăng ký 1 mật mã duy nhất]

- Mở nắp che Pin và nhấn nút cài đặt [S]
- Input mật mã (4~13 ký tự)
- Nhấn * để kết thúc

[Để đăng ký nhiều mật mã]

- Mở nắp che Pin và nhấn nút cài đặt [S] 2 lần.
- Nhập mật mã (4~13 ký tự)
- Nhấn * để kết thúc
- Lặp lại bước 2 và 3 để đăng ký thêm 3 dãy mật mã khác
- Nhấn * lần nữa để kết thúc cài đặt.

* Lưu ý: nếu nhập đủ 4 dãy mật mã, khoá sẽ tự động kết thúc quá trình cài đặt mật mã.

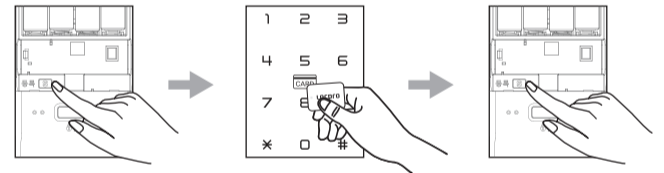
- Khi quá trình cài đặt bị huỷ, mật khẩu trước đó sẽ được giữ lại.
- Khi nhập 14 ký tự, nó sẽ không được cài đặt thành công.
- Khi nhập dưới 4 ký tự, nó sẽ không được cài đặt thành công.
- Khi mật mã mới được cài đặt, mật mã trước đó sẽ không có hiệu lực.
- Trong quá trình cài đặt, nó sẽ bị huỷ khi không có hoạt động nào tiếp theo trong vòng 60s.

* Mật mã mặc định là '1234'.

* Hãy chắc chắn rằng mật mã mới hoạt động trước khi đóng cửa.

Chức năng cơ bản

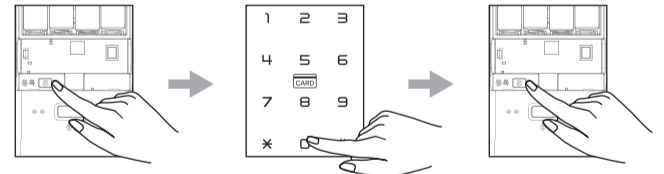
Đăng ký thẻ từ



- Mở nắp che Pin và nhấn nút cài đặt [S].
- Đặt thẻ từ vào đầu đọc thẻ trên khoá.
Lặp lại bước 2 nếu bạn muốn cài đặt thêm nhiều thẻ từ.
Bạn có thể cài đặt tối đa 100 thẻ từ.
- Nhấn nút cài đặt [S] để kết thúc quá trình cài đặt.

- Khi quá trình cài đặt bị huỷ, thẻ từ cài đặt trước đó sẽ được giữ lại.
- Khi đăng ký 100 thẻ từ, quá trình cài đặt sẽ tự động kết thúc.
- Nếu có lỗi trong quá trình cài đặt, nhấn phím [S] để thực hiện lại từ đầu.
- Quá trình cài đặt sẽ bị huỷ nếu như không có bất kỳ thao tác nào tiếp theo trong 60s.
- Bạn không thể cài đặt cùng 1 thẻ từ tới 2 lần.
- Khi cài đặt thẻ từ mới thành công, các thẻ từ cài đặt trước đó sẽ bị xoá.

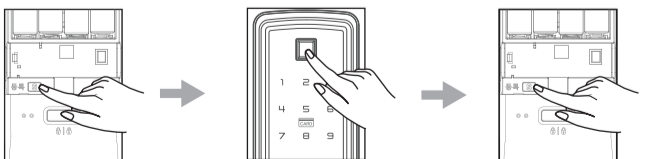
Xoá thẻ từ



- Mở nắp che Pin và nhấn nút [S].
- Nhấn phím [0] trên bàn phím.
- Nhấn nút [S] để hoàn thành.

- Nếu mất thẻ từ, hãy đăng ký thẻ từ mới sau khi xoá toàn bộ thẻ từ được cài đặt trước đó.
- Nếu huỷ quá trình này, thẻ từ đã cài đặt sẽ được giữ lại.
- Quá trình này bị huỷ nếu như không có bất kỳ thao tác nào tiếp theo trong 60s.

Đăng ký vân tay

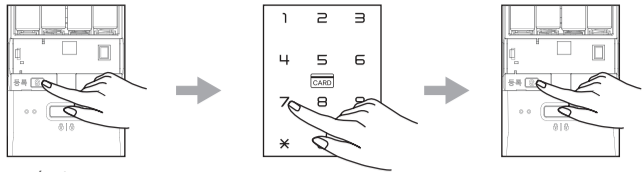


- Mở nắp che Pin và nhấn nút [S].
- Đặt vân tay lên đầu đọc 4 lần.
(Để cài đặt nhiều vân tay, lặp lại bước 2 liên tiếp)
- Nhấn nút [S] để kết thúc quá trình.

- Bạn có thể đăng ký và sử dụng tới đa 100 vân tay.
- Quá trình này sẽ bị huỷ nếu như không có bất kỳ thao tác nào trong vòng 20s.
- Đăng ký vân tay theo số thứ tự từ 1->100.
Nhấn [S] → Nhấn [6][3] → Nhấn [S] → Nhập STT (1->100)
→ Nhấn # → Đặt vân tay 4 lần → Nhấn [S]
- Cách để xem bao nhiêu vân tay đã cài đặt
[S] → [9][5] → [S] → Xem màn hình nhập nhảy số bao nhiêu

Chức năng cơ bản

Xoá vân tay



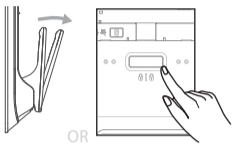
[Xoá tất cả vân tay]

- Mở nắp che Pin và nhấn [S].
- Nhấn [7][1].
- Nhấn nút [S] để kết thúc quá trình.

[Xoá vân tay theo STT từ 1 -> 100]

- Mở nắp che Pin và nhấn nút [S].
- Nhấn [7][3] và nhấn [S].
- Nhập STT của vân tay cần xoá '1~100' và sau đó nhấn # để xoá tiếp, lặp lại bước 3.
- Nhấn [S] để kết thúc quá trình.

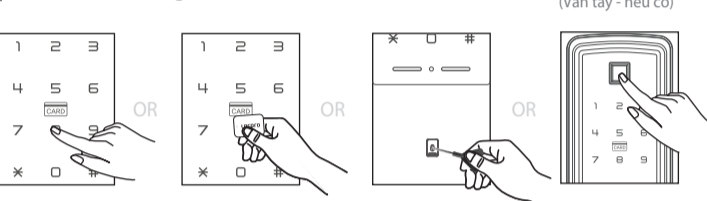
Mở khoá từ bên trong



- Kéo tay nắm phía trong nếu cửa đang khoá.
- Nhấn phím Đóng/Mở để mở khoá.

■ Nhấn giữ nút Đóng/Mở trong vòng 3s để kích hoạt chế độ Force-lock. Khi kích hoạt chế độ này thì người dùng sẽ không thể mở khoá bằng mật mã, thẻ từ hoặc vân tay, riêng chìa cơ có thể dùng để mở khoá bình thường.

Mở khoá từ bên ngoài



(Vân tay - nếu có)

● Vuốt màn hình cho sáng đèn sau đó nhập mật mã và nhấn *

Nếu bạn muốn dùng chức năng ẩn mật mã, bạn hãy nhấn 1 dãy số bất kỳ sau đó nhập mật mã đúng và nhấn *

● Đưa thẻ từ vào đầu đọc.

● Sử dụng chìa khoá cơ.

- Sử dụng chìa khoá cơ trong trường hợp khẩn cấp.
- Hãy chắc chắn rằng bạn phải giữ ít nhất 1 chìa khoá cơ ở bên ngoài.

■ Chức năng tự động khoá sẽ kích hoạt nếu cửa không mở sau 7s.

■ Khi nhập mật mã sai, bạn sẽ thấy khoá phát ra âm thanh cảnh báo hoặc LED màn hình nhấp nháy.

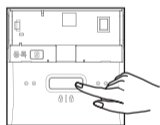
■ Khi nhập mật mã sai 5 lần liên tiếp, khoá sẽ ngưng hoạt động trong 30s.

■ Nếu kích hoạt tính năng Force-lock, khi nhập mật mã hoặc dùng thẻ từ hoặc dùng vân tay sẽ không mở được cửa (có thể dùng chìa cơ để mở cửa).

Chức năng nâng cao

Chức năng Force-lock

Chức năng này sẽ ngăn chặn người khác mở khoá từ bên ngoài khi nhập mật mã hoặc dùng thẻ từ hoặc dùng vân tay (có thể mở bằng chìa khoá cơ).



[Cách cài đặt chức năng Force-lock]

Nhấn nút ĐÓNG/MỞ trong vòng 3s.

[Cách huỷ chức năng Force-lock]

Kéo tay nắm để mở cửa từ bên trong hoặc nhấn nút ĐÓNG/MỞ.

Chức năng ẩn mật mã

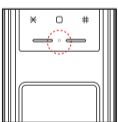
Bạn có thể nhập một dãy mật mã bất kỳ sau đó nhập mật mã đúng rồi nhấn phím *.
Lưu ý: độ dài tối đa của dãy mật mã (bao gồm mật mã bất kỳ + mật mã đúng) là 20 số.

Chức năng xoá toàn bộ mật mã, vân tay, thẻ từ đã cài đặt

- Mở nắp che Pin và nhấn nút [S].
- Nhập mật mã và sau đó nhấn phím #.
- Nhấn nút ĐÓNG/MỞ trong vòng 5s.

Lưu ý: khi xoá toàn bộ mật mã, vân tay, thẻ từ đã cài đặt thì mật khẩu để mở cửa sẽ trở về mặc định là 1234.

Chức năng RESET



Trong trường hợp khoá gặp một số lỗi như là màn hình LED nhấp nháy hoặc khoá hoạt động không bình thường thì có thể nhấn nút RESET này trong vòng 3s. Nếu đã kích hoạt tính năng này nhưng vẫn còn bị lỗi, vui lòng liên hệ nhân viên kỹ thuật để được hỗ trợ.

Chức năng cảnh báo nhiệt độ cao

Chức năng này sẽ kích hoạt khi nhiệt độ bên trong nhà khoảng 60±10, sau đó khoá sẽ tự động được mở.

Cảnh báo khi khoá bị phá

Nếu khoá bị tháo ra (khi cửa đang đóng) thì khoá sẽ phát ra âm thanh cảnh báo có thể lớn hơn 80dB.

* Âm thanh cảnh báo sẽ tắt khi nhập mật mã hoặc đặt thẻ từ.
Cách cài đặt thời gian kéo dài phát ra âm thanh cảnh báo

- Trong vòng 1 phút: Nhấn nút [S] => Nhấn số [7] => Nhấn nút [S]
- Không giới hạn: Nhấn nút [S] => Nhấn số [8] => Nhấn nút [S]

Chức năng nhắc cửa đang mở

Nếu khoá đang ở chế độ tự động khoá, khi cửa mở quá lâu thì khoá sẽ phát ra âm thanh nhắc nhở 2 lần sau mỗi 18 giây.

Chức năng cảnh báo Pin yếu



Chức năng này sẽ cảnh báo rằng Pin đang bị yếu và cần được thay thế càng sớm càng tốt.
Nên thay thế bằng Pin AA Alkaline của Panasonic, Energizer, Duracell, Toshiba,...

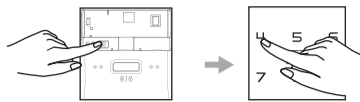
Chức năng nâng cao

Chế độ khoá tự động / khoá tay

Khi ở chế độ khoá tự động, khoá sẽ tự động khoá sau vài giây sau khi cửa đóng. Ở chế độ khoá tay, khoá chỉ được khoá khi thực hiện thao tác khoá (bằng cách chạm vân tay hoặc vân tay).

[Cách cài đặt chế độ khoá tự động]

- Nhấn nút [S].
- Nhấn phím số [4].
- Nhấn nút [S] để hoàn thành.



[Cách cài đặt chế độ khoá tay]

- Nhấn nút [S].
- Nhấn phím số [6].
- Nhấn nút [S] để hoàn thành.



Thay đổi âm lượng

Bạn có thể điều chỉnh âm lượng 8 mức khác nhau từ im lặng đến cao nhất.

[Cách điều chỉnh]

- Mở nắp che Pin và nhấn nút [S].
- Từ bàn phím, nhấn #.
- Âm thanh sẽ tăng lên mỗi khi nhấn #.
* Nhấn phím 3 để cài đặt mức âm lượng cao nhất / phím 2 để cài đặt thấp nhất / phím 1 để bật chế độ im lặng.

- Nhấn nút [S] để kết thúc.

Pin yếu và cách xử lý

[Thay thế Pin yếu bằng Pin mới]

- Dùng 4 viên Pin AA Alkaline của Panasonic, Energizer, Duracell, Toshiba,...
- Lắp đặt Pin đúng theo cực âm (-) và dương (+)

Lưu ý: không được dùng trộn lẫn Pin cũ và Pin mới, không dùng các loại Pin sạc, Pin kém chất lượng.

Mở cửa bằng nguồn Pin khẩn cấp



Khi nguồn Pin chính cạn, có thể dùng nguồn Pin 9V Alkaline (6LF22) đặt vào tiếp điểm như hình bên cạnh, sau đó thao tác mở khoá bình thường.