

Hướng dẫn sử dụng Khóa điện tử
[Mật mã, thẻ từ, chìa, vân tay (tùy chọn)]

- Xin đọc kỹ hướng dẫn để bảo đảm sự an toàn và có thể sử dụng khóa đúng cách.
- Xin sử dụng thẻ từ RF đi kèm với bộ khóa hoặc của nhà cung cấp.
- Nếu sử dụng thẻ từ RF không đi kèm theo khóa hoặc từ nhà cung cấp, có thể dẫn đến sự cố bảo mật ngoài ý muốn.



Smart & Safe

- Thiết kế thông minh và cao cấp
- Bảo động nhiệt độ cao
- Chống Shock điện áp
- Ấn mật mã

A. Giới thiệu

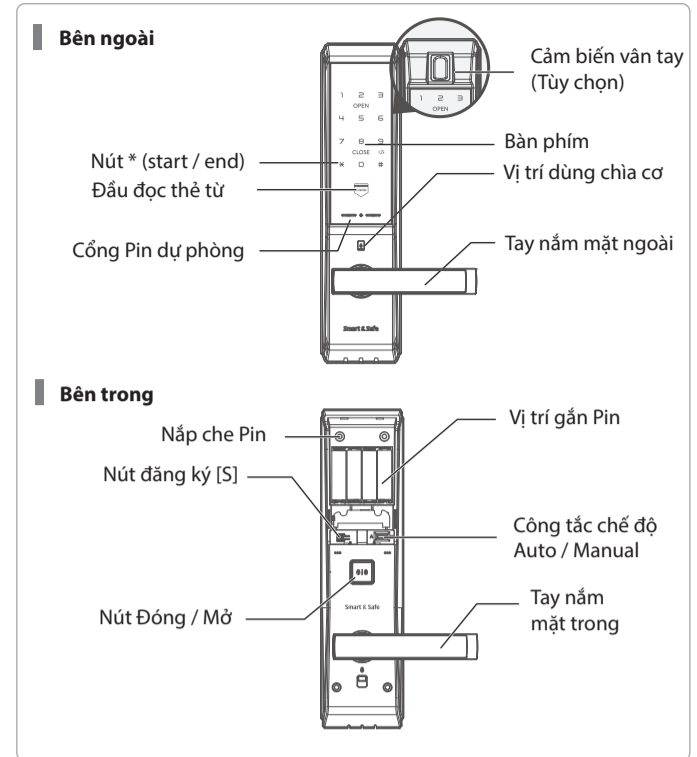
- 1. Thông tin an toàn 4
- 2. Các bộ phận của khóa 4
- 3. Tên các chi tiết 5

B. Các chức năng cơ bản

- 1. Đăng ký mật mã 5
- 2. Đăng ký thẻ từ 6
- 3. Xóa thẻ từ 6
- 4. Đăng ký vân tay 6
- 5. Xóa vân tay 7
- 6. Thao tác mở khóa từ bên trong 7
- 7. Thao tác mở khóa từ bên ngoài 7

C. Các chức năng nâng cao

- 1. Force-lock từ bên ngoài bằng mật mã 8
- 2. Force-lock từ bên trong 8
- 3. Ấn mật mã 8
- 4. Khởi tạo mật mã, thẻ từ, vân tay về ban đầu 8
- 5. Reset 8
- 6. Cảnh báo nhiệt độ cao 8
- 7. Cảnh báo đột nhập 8
- 8. Cảnh báo cửa đang mở 8
- 9. Chế độ Auto / Manual 9
- 10. Cài đặt âm lượng 9
- 11. Cảnh báo Pin yếu 9
- 12. Cách mở khóa bằng Pin dự phòng 9
- 13. Cách thay thế Pin 9



Chức năng cơ bản

Cài đặt mật mã

- Mở nắp che Pin và nhấn nút đăng ký [S].
- Sau khi đèn LED trên bàn phím sáng lên, nhập mật mã muốn cài đặt (Mật mã có độ dài từ 4-13 số).
- Nhấn * để kết thúc quá trình. (Bạn sẽ nghe âm thanh phát ra từ khóa).

- Khi chế độ cài đặt bị hủy, mật khẩu trước đó sẽ được giữ nguyên.
- Khi nhập mật mã dài từ 14 số trở lên, không thể đăng ký được.
- Khi nhập mật mã ngắn hơn 4 số, không thể đăng ký được.
- Khi mật mã mới được đăng ký, các mật mã cũ sẽ bị xóa đi.
- Trong quá trình nhập mật mã, nếu không có bất kỳ hành động nào tiếp theo trong vòng 60s, thì quá trình đăng ký sẽ bị hủy.

Kiểm tra lại mật mã có hoạt động bình thường hay không sau khi cài đặt.

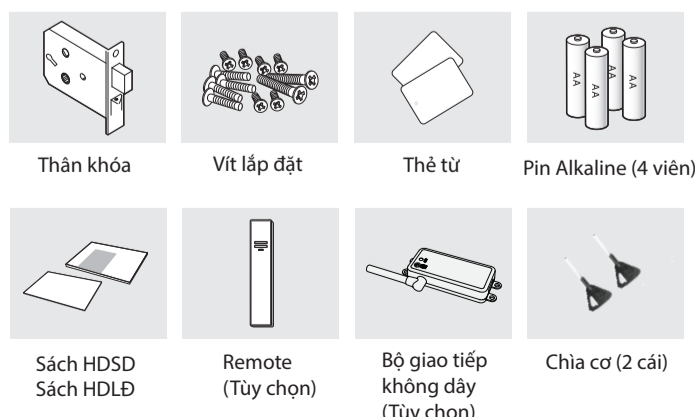
Thông tin an toàn

■ Xin đọc kỹ thông tin an toàn và sử dụng khóa đúng cách.

- ⚠ Nếu không tuân thủ, người sử dụng có thể gặp nguy hiểm hoặc bị thương.
- ⚠ Nếu không tuân thủ, người sử dụng có thể bị thương hoặc hư hại tài sản.

- ⚠ Không được tự ý tháo khóa nếu không có kiến thức chuyên môn về khóa điện tử.
- ⚠ Không được đổ nước vào khóa hoặc lắp đặt khóa trong môi trường ẩm ướt.
- ⚠ Không được lắp đặt khóa ở nơi có mưa hoặc nơi có nhiệt độ cao, ánh nắng chiếu trực tiếp vào khóa.
- ⚠ Đảm bảo khóa được lắp đặt đúng yêu cầu kỹ thuật và đọc kỹ hướng dẫn sử dụng trước khi dùng.

Các bộ phận



※ Nội dung trong quyển hướng dẫn sử dụng này có thể thay đổi mà không báo trước.

Chức năng cơ bản

Đăng ký thẻ từ

- Mở nắp che Pin và nhấn nút đăng ký [S].
- Đặt thẻ từ vào đầu đọc thẻ từ trên khóa. Lặp lại quá trình số 2 liên tục nếu bạn muốn đăng ký nhiều thẻ từ. (Tối đa 50 thẻ từ).
- Nhấn nút đăng ký [S] để kết thúc quá trình.

- Khi quá trình đăng ký bị hủy, thẻ từ đang tồn tại trước đó sẽ được giữ.
- Khi 50 thẻ từ được đăng ký liên tục, quá trình đăng ký sẽ được kết thúc tự động.
- Khi có lỗi trong quá trình đăng ký, bắt đầu lại bằng cách nhấn nút [S].
- Đăng ký sẽ bị hủy nếu như không có hành động nào tiếp theo trong 60s.
- Không thể đăng ký cùng thẻ từ 2 lần.
- Khi thẻ từ mới được đăng ký, thẻ từ cũ đang tồn tại sẽ bị xóa.

Xóa thẻ từ

- Mở nắp che Pin và nhấn nút đăng ký [S].
- Nhấn phím 0 trên bàn phím.
- Nhấn nút đăng ký [S] để kết thúc.

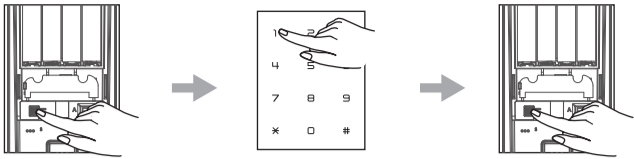
- Nếu mất thẻ từ, đăng ký mới thẻ từ khác sau khi xóa toàn bộ thông tin thẻ từ tồn tại trong khóa.
- Khi hủy quá trình đăng ký, các thông tin thẻ từ tồn tại trong khóa sẽ được giữ.
- Quá trình xóa thẻ từ sẽ hủy nếu như không có hành động nào tiếp theo trong 60s.

Đăng ký vân tay

- Mở nắp che Pin và nhấn nút đăng ký [S].
- Đặt ngón tay vào cảm biến vân tay trên khóa 4 lần.
- Nhấn nút đăng ký [S] để kết thúc quá trình đăng ký.

- Bạn có thể đăng ký và sử dụng 100 vân tay.
- Đăng ký sẽ bị hủy nếu như không có hành động nào tiếp theo trong vòng 20s.
- Cách đăng ký vân tay theo số thứ tự cụ thể:
 - Nhấn [S] -> 63 -> [S] -> Nhập số thứ tự từ 1 - 100 -> #
 - > Đặt vân tay lên đầu đọc 4 lần -> nhấn [S] để kết thúc.
- Đếm bao nhiêu số vân tay đã đăng ký (kết quả sẽ hiển thị trên bàn phím).
 - Nhấn [S] -> 95 -> [S]

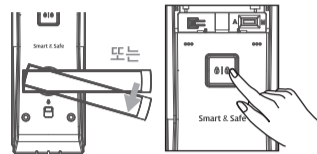
Xóa vân tay



- [Xóa tất cả vân tay]
- Mở nắp che Pin và nhấn nút đăng ký [S].
 - Nhấn phím 7.
 - Nhấn nút đăng ký [S] để kết thúc quá trình.

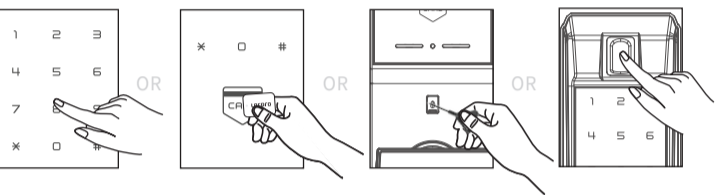
- [Xóa vân tay theo số thứ tự cụ thể]
- Mở nắp che Pin và nhấn nút đăng ký [S].
 - Nhấn phím 73 và nhấn nút đăng ký [S].
 - Nhấn số thứ tự của vân tay cần xóa (1-100) sau đó nhấn #.
 - Nhấn nút đăng ký [S] để hoàn thành.

Mở khóa từ bên trong



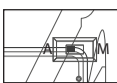
- Gạt tay nắm phía trong xuống dưới.
- Nhấn nút [Đóng/Mở].

Mở cửa từ bên ngoài

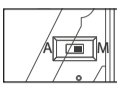


- Vuốt bàn phím cho đèn LED sáng lên, nhập mật mã đã đăng ký sau đó nhấn *
Nếu bạn muốn sử dụng chức năng ẩn mật mã, nhấn các số bất kỳ sau đó nhập mật mã đúng vào và nhấn *.
- Đưa thẻ từ vào đầu đọc thẻ từ trên khóa.
- Sử dụng chìa cơ để mở khóa.
Đảm bảo ít nhất 1 chìa cơ được lưu giữ bên ngoài.
- Đưa vân tay vào đầu đọc vân tay (đối với khóa có chức năng này).
- Chế độ tự khóa sẽ kích hoạt khi cửa không được mở trong vòng 7s.
- Khi nhập sai mật mã, thẻ từ, vân tay bạn sẽ nghe âm thanh báo lỗi kèm đèn LED nhấp nháy.
- Khi nhập sai mật mã, thẻ từ, vân tay 5 lần liên tiếp, khóa sẽ kích hoạt chế độ chống quấy phá (khóa sẽ không hoạt động trong vòng 30 giây).

Chế độ Auto / Manual



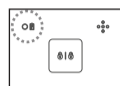
[Chế độ Auto]
Mở nắp Pin và chuyển công tắc gạt về vị trí [A].
* Khi đóng cửa, khóa sẽ tự động khóa lại dựa vào cảm biến.



[Chế độ Manual]
Mở nắp Pin và chuyển công tắc gạt về vị trí [M].
* Nhấn nút Đóng / Mở để khóa cửa từ bên trong.
* Nhấn hơn 1 phím trên bàn phím và nhấn * để khóa cửa từ bên ngoài.

Cảnh báo Pin yếu

Nó sẽ kích hoạt sau khi khóa phát hiện Pin yếu 3 lần.
Nó sẽ duy trì kích hoạt kể cả khi reset nguồn.
Nó chỉ mất kích hoạt khi thay nguồn Pin mới.



Trong trường hợp Pin yếu, âm thanh sẽ phát ra và LED sẽ nhấp nháy.

Cài đặt âm lượng

Bạn có thể cài đặt âm lượng đến 8 mức khác nhau từ im lặng đến cao nhất.

- [Cách cài đặt]
- Mở nắp che Pin và nhấn nút [S].
 - Trên bàn phím, nhấn nút #.
 - Âm lượng sẽ tăng lên mỗi khi nhấn #.
* Nhấn phím 3 để cài đặt về mức cao nhất.
* Nhấn phím 1 để cài đặt về mức thấp nhất (im lặng).
* Nhấn phím 2 để giảm âm lượng.
 - Nhấn nút [S] để kết thúc.

Thay thế Pin

- Dùng 4 viên Pin Alkaline AA của các thương hiệu nổi tiếng như: Panasonic, Sony, Energizer, Toshiba, Duracell,... Không dùng các loại Pin kém chất lượng, pin có thể sạc lại, nếu dùng sẽ ảnh hưởng đến board mạch của khóa.
- Lắp Pin đúng cực theo chỉ dẫn trên khóa.
- Không dùng trộn lẫn Pin mới và Pin cũ.

Mở khóa bằng Pin dự phòng



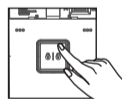
- Khi Pin yếu, không mở được khóa, bạn có thể dùng Pin 9V đặt vào 2 cực của khóa như hình bên cạnh. Sau đó vuốt bàn phím và nhập mật mã để mở khóa.
- Sau khi mở khóa xong phải thay thế nguồn Pin bị yếu ngay lập tức (nên mua 4 viên Pin Alkaline AA của Panasonic, Sony, Toshiba, Energizer,...)

Chế độ Force-lock từ bên ngoài bằng mật mã.

- (Nếu cửa được mở từ bên trong, âm thanh cảnh báo sẽ phát ra)
- Khi cửa đang khóa, vuốt bàn phím cho đèn LED sáng lên.
 - Nhấn # trong 3s sau khi nhập mật mã.
- Nếu bạn mở cửa từ bên ngoài, chức năng này sẽ tự hủy.

Chế độ Force-lock từ bên trong.

Chức năng này cấm người bên ngoài dùng mật mã, vân tay, thẻ từ để mở khóa. Tuy nhiên, nếu sử dụng chìa cơ vẫn mở được khóa.



- [Cách cài đặt]
Nhấn nút [Đóng/Mở] trong vòng 3s đến khi nghe âm thanh phát ra
[Cách hủy cài đặt]
Gạt tay nắm phía trong xuống hoặc nhấn nút [Đóng/Mở]

Chức năng ẩn mật mã

Trong trường hợp bạn muốn tránh mật mã bị lộ, chức năng này rất hữu ích.
Cách sử dụng: nhập đoạn mật mã bất kỳ sau đó nhập đoạn mật mã đúng và nhấn *.
Lưu ý: tối đa nhập được 20 số (bao gồm đoạn mật mã đúng).

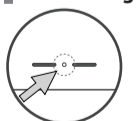
Chức năng khởi tạo về ban đầu

Chức năng này xóa tất cả mật mã, mật mã chủ, thẻ từ, vân tay và mật mã 1 lần (Chức năng này hữu ích đối với người sử dụng mới và muốn xóa hết tất cả thông tin cài đặt cũ).

- Mở nắp che Pin và nhấn nút đăng ký [S].
- Nhập mật mã và nhấn phím #.
- Nhấn nút [Đóng/Mở] trong vòng 5s.

Lưu ý: khi tính năng này được kích hoạt, tất cả các thông tin cũ sẽ bị xóa hết và mật mã ban đầu để sử dụng là 1234

Chức năng Reset



Trong trường hợp có lỗi đối với khóa điện tử ví dụ như bàn phím bị đơ, vân tay bị lỗi,... hãy thử reset lại khóa như sau: nhấn và giữ nút Reset trong 5s để reset lại khóa.
* Mật mã, thẻ từ, vân tay đã đăng ký sẽ được giữ lại. Riêng các cài đặt khác sẽ reset về trạng thái ban đầu.

Chức năng cảnh báo nhiệt độ cao

Chức năng này được kích hoạt ở nhiệt độ bên trong nhà 60+/-10 độ C, khóa sẽ phát ra âm thanh cảnh báo và sẽ được mở khóa một cách tự động.

Cảnh báo đột nhập

Khi các thành phần của khóa bị tháo rời không đúng cách hoặc ai đó vào nhà bằng cách phá cửa, âm thanh cảnh báo sẽ phát ra ở mức lớn hơn 80dB.
* Âm thanh sẽ được tắt khi nhập mật mã, vân tay hoặc đưa thẻ từ vào khóa.

Cảnh báo cửa đang mở

Âm thanh sẽ phát ra khi cửa đang mở (khóa đang ở chế độ Auto).
Âm thanh sẽ phát ra 2 lần mỗi 18s.