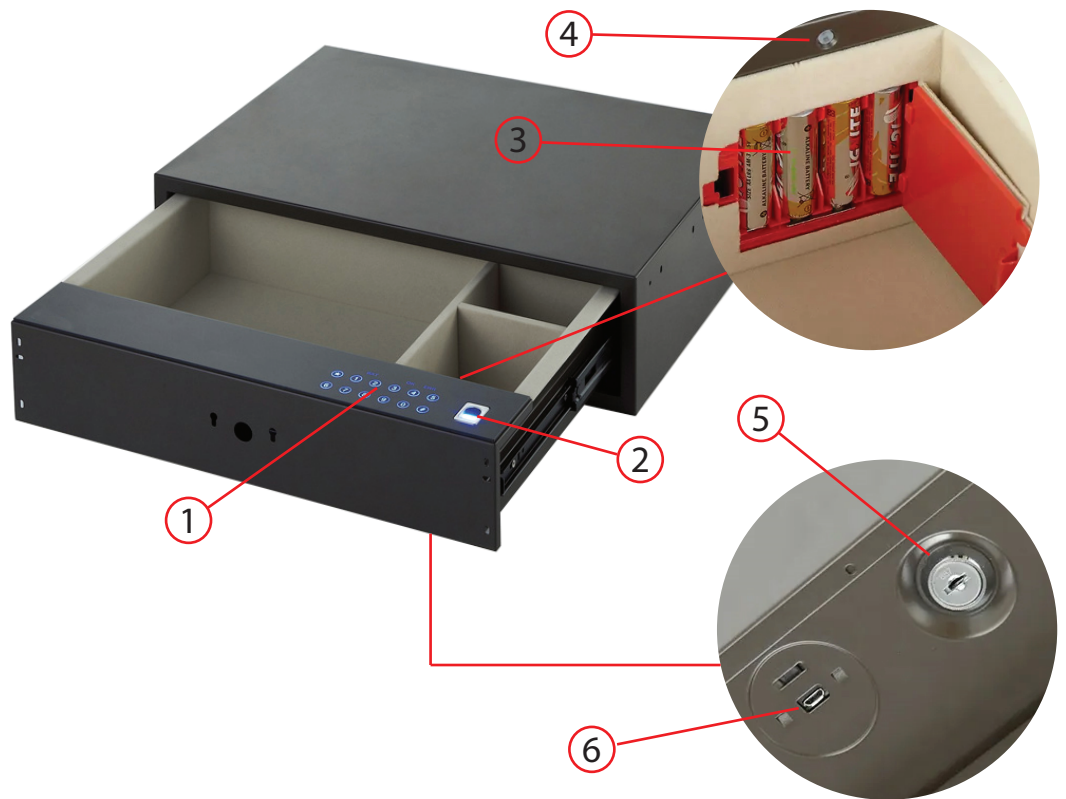


HƯỚNG DẪN SỬ DỤNG HỘP AN TOÀN

MÃ SỐ: 7901001 / 7901101



STT	DIỄN GIẢI	GHI CHÚ
1	BÀN PHÍM	
2	ĐẦU ĐỌC VÂN TAY	
3	KHAY PIN	
4	NÚT RESET (R)	
5	KHOÁ CƠ	
6	CỔNG MICRO USB	

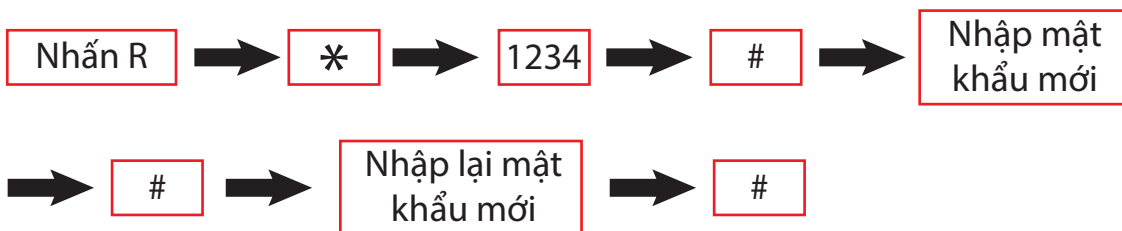
1. Reset hộp an toàn

- Nhấn và giữ phím Reset (vị trí phím Reset nằm ở mục số 4 trang 1) trong vòng 6s cho đến khi nghe tiếng beep kèm chữ OK trên bàn phím phát sáng.
- Sau khi reset người dùng có thể dùng bất cứ vân tay nào để mở hoặc nhập mật khẩu như sau:



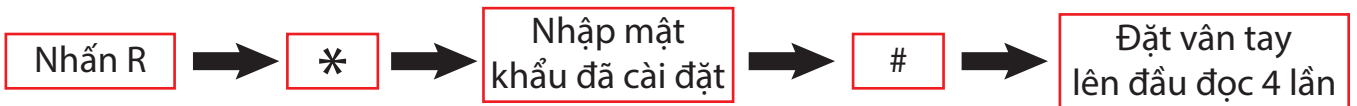
2. Thay đổi mật khẩu

- Mật khẩu mặc định (sau khi khoá Reset) là 1234. Người dùng nên đổi lại mật mã khác có độ dài từ 4-6 ký tự.
- Thao tác như sau:



3. Cài đặt vân tay

- Có thể cài tối đa 100 vân tay.
- Thao tác cài vân tay như sau:



- Nếu thiết bị đã tắt đèn bàn phím, lặp lại thao tác cài đặt vân tay như trên nếu muốn cài đặt thêm các vân tay khác.

4. Dùng chìa cơ để mở khoá

- Trong trường hợp khẩn cấp, có thể dùng chìa cơ để mở hộp an toàn.
- Vị trí chìa cơ nằm ở mục số 5 trang sản phẩm.

5. Dùng nguồn dự phòng trong trường hợp hộp an toàn hết Pin

- Có thể dùng cổng Micro USB để kết nối hộp an toàn với Adapter hoặc sạc dự phòng cho điện thoại.
- Khi đã mở hộp an toàn, vui lòng thay Pin ngay lập tức.
- Khuyến cáo sử dụng Pin Alkaline AA của Panasonic, Energizer, Toshiba,...